

IMER[®]
TP ACCESS



NACELLES ARAIGNÉES
IM R

SOMMAIRE



IM R 13 T

Bi-énergie

4-5

| **IM R 13 T** 230 V + ESSENCE

4



IM R 15 DA

Bi-énergie

6-9

| **IM R 15 DA** 230 V + ESSENCE / DIESEL

6

| **IM R 15 DA** LITHIUM

8



IM R 19 SA

Bi-énergie

10-11

| **IM R 19 DA** 230 V + ESSENCE / DIESEL

10

| **IM R 19 DA** LITHIUM

11



IM R 23 DA

Bi-énergie

12-13

| **IM R 23 DA** 230 V + ESSENCE / DIESEL

12

| **IM R 23 SA** LITHIUM (PROCHAINEMENT DISPONIBLE)



CARACTÉRISTIQUES TECHNIQUES

14-15

NACELLE ARAIGNÉE **IM R 13 T**

Les +

- + Radiocommande amovible pour le contrôle à distance de la nacelle en déplacement
- + Commandes électro-hydrauliques : efficacité et sécurité pour les opérateurs
- + Stabilisateurs automatiques de mise à niveau : un maximum de facilité d'utilisation 3 positions
- + Rotation totale de la tourelle à 360° (non continue) : accessibilité aérienne dans toutes les situations de travail
- + Dimensions compactes et encombrement de stabilisation réduit (2,7 x 2,8 m)
- + Panier aluminium 1,30 x 0,75 x 1,10 m
- + Poids réduit (1 495 kg) pour un transport facile
- + Voie variable hydraulique : plus grande stabilité et plus grande traction pour se déplacer sur le chantier et sur les terrains accidentés

Equipements standard

- Stabilisation automatique 3 positions
- Pompes d'urgence manuelle et électrique
- Soupape de retenue d'un cylindre
- Compteur horaire
- Limiteur de moment
- Capteur à jauges de contrainte
- Flèche hydraulique
- Chenilles en caoutchouc
- Pompe électrique 230 V - 16 A pour usage intérieur
- Ligne air / eau dans le panier
- Prise 230V - 16 A dans le panier
- Moteur essence Honda GX390 - 11 ch à 3600 tr/min
- Voie variable hydraulique
- Radiocommande
- Kit Imer View Professionnel
- Bi-énergie

Options

- Phare de travail dans le panier
- Chenilles en caoutchouc anti-traces
- Patins de stabilisateurs surdimensionnés (Ø 350 mm)



Hauteur de travail max.
13 m



Type de flèche
Télescopique



Portée latérale
5.5 m / 230 kg
6.3 m / 140 kg
6.8 m / 90 kg



Capacité max.
230 kg



Rotation totale de la tourelle à 360° (non continue) : excellente accessibilité aérienne dans toutes les situations de travail.

Dispositif de limiteur de moment pour une sécurité et des performances améliorées



Panneau de commande convivial avec support externe au panier. Plus d'espace disponible dans le panier.



Bloc d'alimentation endothermique protégé pour une sécurité accrue



Panneau de commande bas facile d'accès et protégé à l'intérieur du cadre de protection



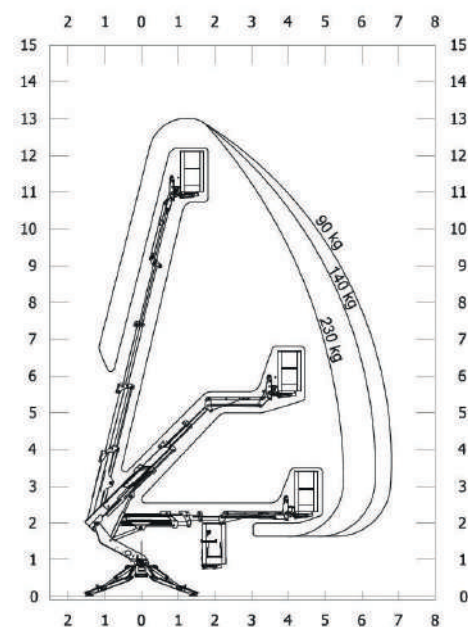
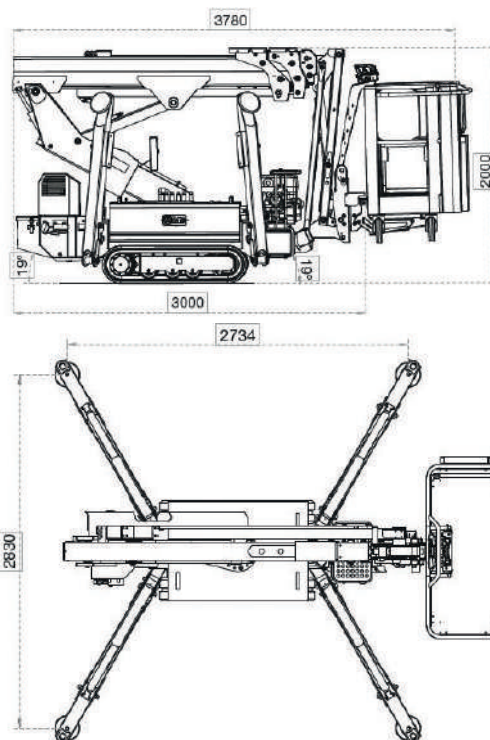
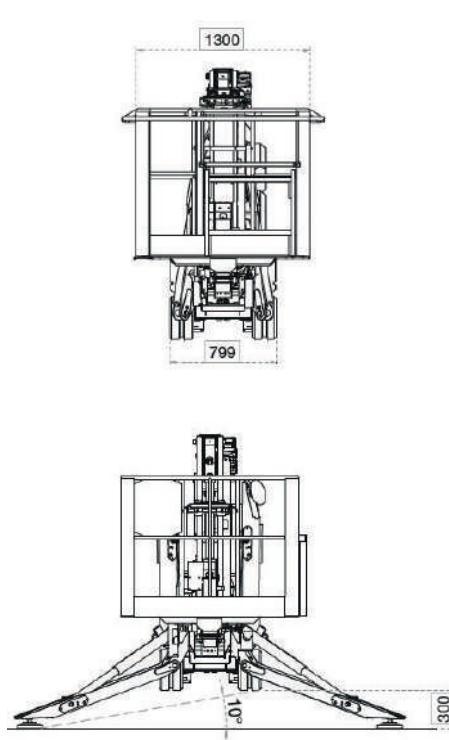
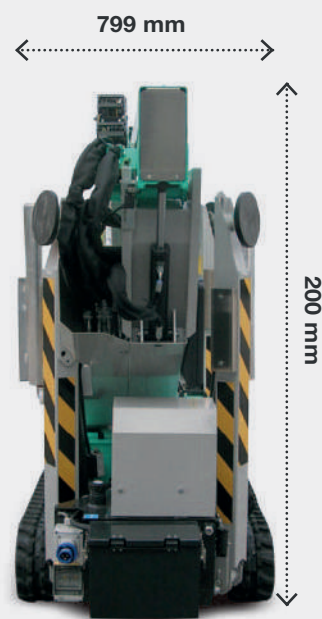
Compacité de l'ensemble flèche recevant le capteur de pesage et le système de montage rapide de la nacelle



Panneau de commutation magnéto-thermique et entrée de ligne électrique 220 V.



Dimensions compactes pour une meilleure accessibilité sur n'importe quel site de travail.



Encombrement nécessaire pour pouvoir déplier les pieds : 3.3 m

NACELLE ARAIGNÉE **IM R 15 DA**

Les +

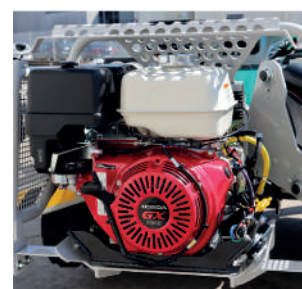
- + Voie variable hydraulique : plus grande stabilité et plus grande traction pour se déplacer sur le chantier et sur les terrains accidentés
- + Bras articulé double avec flèche active pour une efficacité élevée dans toutes les conditions de chantier
- + Panneau de commande de dernière génération : permet une utilisation rapide et polyvalente de la machine
- + Cellule de charge de dernière génération pour une plus grande sécurité et de meilleures performances
- + Commandes électro-hydrauliques : efficacité et sécurité pour les opérateurs
- + Stabilisateurs automatiques de mise à niveau : un maximum de facilité d'utilisation 3 positions
- + Rotation totale de la tourelle à 360° (non continue) : accessibilité aérienne dans toutes les situations de travail
- + Taille compacte, avec un encombrement global limité du stabilisateur
- + Panier en aluminium 1,40 x 0,70 x 1,10 m
- + Design innovant avec structure entièrement fermée



Panneau de commande pratique avec support externe au panier



Pompe de secours manuelle et compartiment contenant la batterie et le contrôle de l'électro-pompe de secours et de la connexion de la batterie



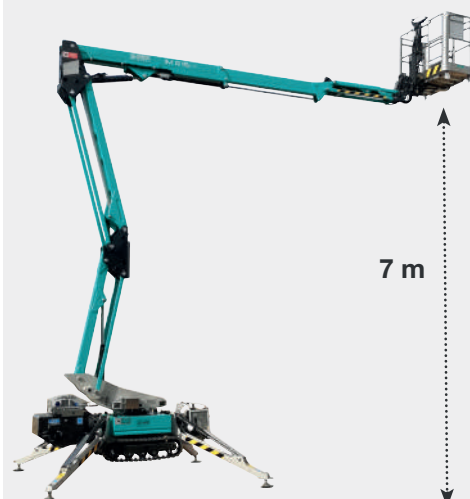
Moteur protégé par une structure robuste qui évite les dommages en cas de chute de matériel

Equipements standard

- Stabilisation automatique 3 positions
- Pieds stabilisateurs Ø200 mm
- Pompes d'urgence manuelle et électrique
- Vanne d'arrêt sur tous les actionneurs
- Compteur horaire électronique
- Cellule de charge
- Voie variable hydraulique
- Flèche hydraulique
- Chenilles en caoutchouc
- Moteur électrique 230 V - 16 A pour usage intérieur
- Ligne air / eau dans le panier
- Prise 230V - 16 A dans le panier
- Moteur essence Honda GX390 - 11 ch à 3600 tr/min ou Moteur diesel Yanmar L100N - 9.9 ch à 3600 tr/min
- Radiocommande
- Kit Imer View Professionnel
- Rotation du panier $\pm 62^\circ$: mise en place complète sur le chantier dans n'importe quelle condition
- Bi-énergie

Options

- Phare de travail dans le panier
- Chenilles en caoutchouc anti-traces
- Patins de stabilisateurs surdimensionnés (Ø 350 mm)
- Kit de traction à double vitesse
- Panier en aluminium 0.90 x 0.70 x 1.10 m



Hauteur de travail max.
15 m



Type de flèche
Double Articulation



Portée latérale
7 m / 230 kg



Capacité max.
230 kg

360°

Rotation totale de la tourelle à 360° (non continue) : excellente accessibilité aérienne dans toutes les situations de travail.

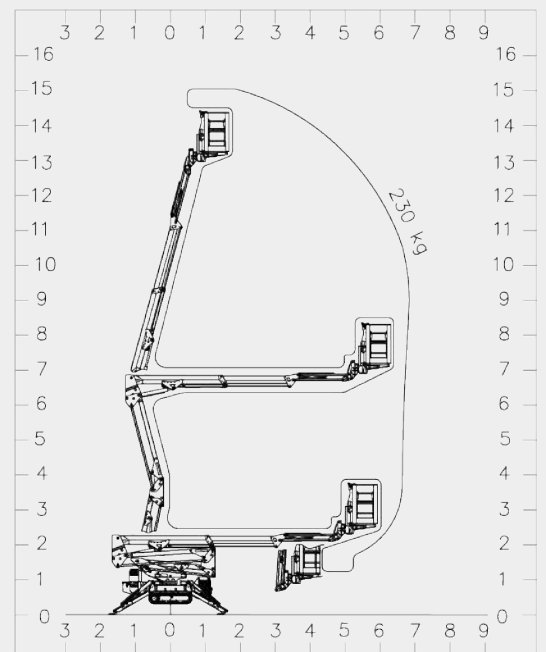
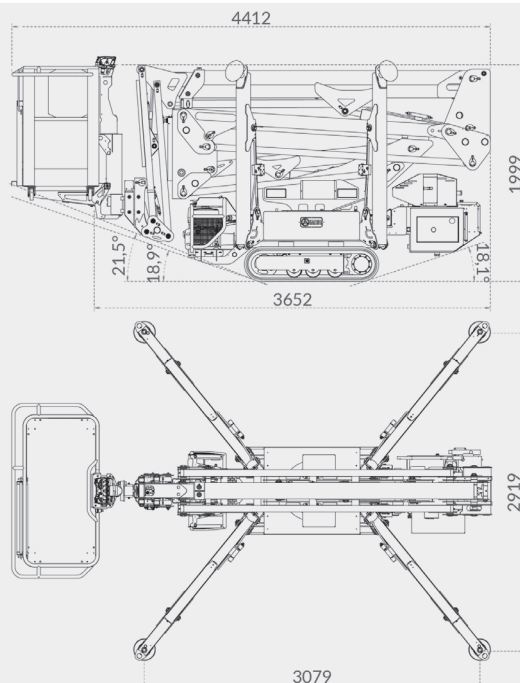
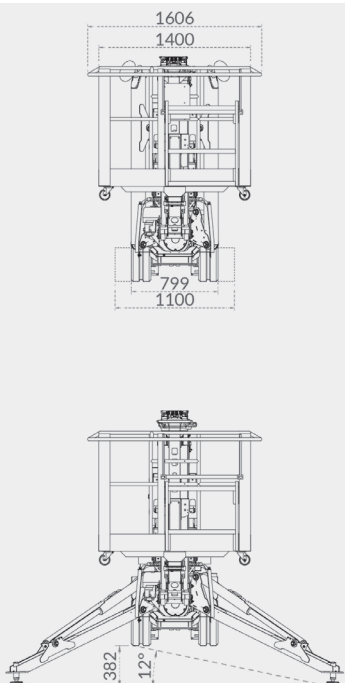
Système de montage du panier conçu pour un démontage facile

Compacité de l'ensemble de la flèche accueillant à la fois le capteur de pesage et le système de rotation du panier.

Dimensions compactes pour une accessibilité maximale dans n'importe quel environnement de travail

Arceau de sécurité moteur assurant protection et accessibilité

Largeur des chenilles réglable hydrauliquement : plus de stabilité et de traction pour se déplacer sur le chantier ou en terrain accidenté



Encombrement nécessaire pour pouvoir déplier les pieds : 3.3 m

NACELLE ARAIGNÉE **IM R 15 DA LITHIUM**

➤ Les +

- ✚ Batteries au lithium et moteur électrique à courant alternatif avec possibilité de fonctionner à partir du réseau électrique et charger simultanément la batterie
- ✚ Voie variable hydraulique : plus grande stabilité et plus grande traction pour se déplacer sur le chantier et sur les terrains accidentés
- ✚ Bras articulé double avec flèche active pour une efficacité élevée dans toutes les conditions de chantier
- ✚ Panneau de commande de dernière génération : permet une utilisation rapide et polyvalente de la machine
- ✚ Cellule de charge de dernière génération pour une plus grande sécurité et de meilleures performances
- ✚ Commandes électro-hydrauliques : efficacité et sécurité pour les opérateurs
- ✚ Stabilisateurs automatiques de mise à niveau : un maximum de facilité d'utilisation 3 positions
- ✚ Rotation totale de la tourelle à 360° (non continue) : accessibilité aérienne dans toutes les situations de travail
- ✚ Taille compacte, avec un encombrement global limité du stabilisateur
- ✚ Panier en aluminium 1,40 x 0,70 x 1,10 m
- ✚ Design innovant avec structure entièrement fermée



Hauteur de travail max.
15 m



Type de flèche
Double Articulation



Portée latérale
7 m / 230 kg



Capacité max.
230 kg

360°

Equipements standard

- ☐ Stabilisation automatique 3 positions
- ☐ Pieds stabilisateurs Ø200 mm
- ☐ Pompes d'urgence manuelle et électrique
- ☐ Vanne d'arrêt sur tous les actionneurs
- ☐ Compteur horaire électronique
- ☐ Cellule de charge
- ☐ Voie variable hydraulique
- ☐ Flèche hydraulique
- ☐ Chenilles en caoutchouc
- ☐ Moteur électrique 230 V - 16 A pour usage intérieur
- ☐ Ligne air / eau dans le panier
- ☐ Prise 230V - 16 A dans le panier
- ☐ Batterie lithium 48 V - 4 kW moteur électrique basse tension
- ☐ Radiocommande
- ☐ Kit Imer View Professionnel
- ☐ Rotation du panier ± 62° : mise en place complète sur le chantier dans n'importe quelle condition

Options

- Phare de travail dans le panier
- Chenilles en caoutchouc anti-traces
- Patins de stabilisateurs surdimensionnés (Ø 350 mm)
- Kit de traction à double vitesse
- Panier en aluminium 0.90 x 0.70 x 1.10 m
- Électropompe de secours 48 V
- Radiocommande sans fil





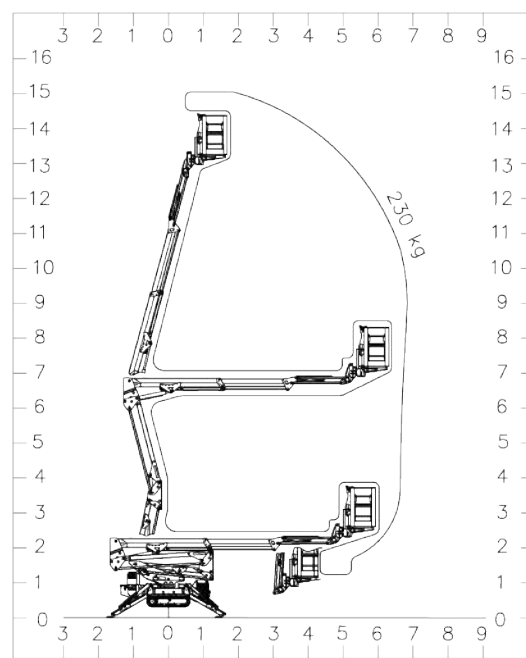
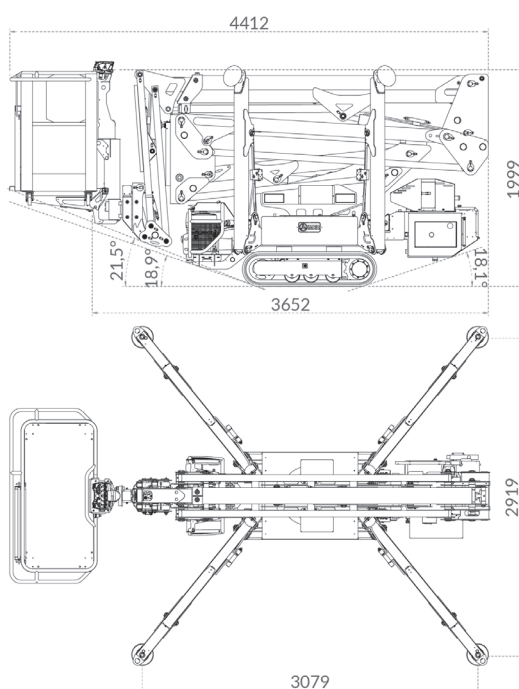
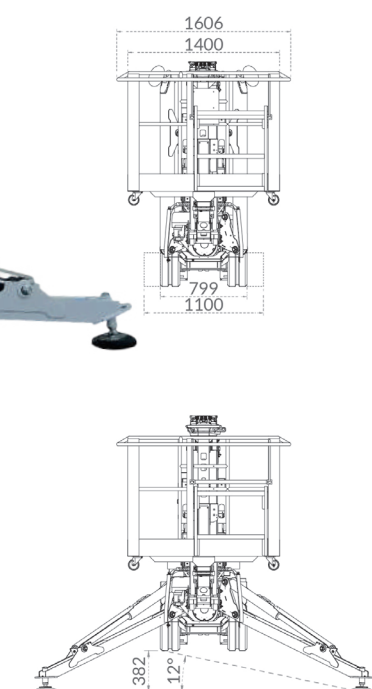
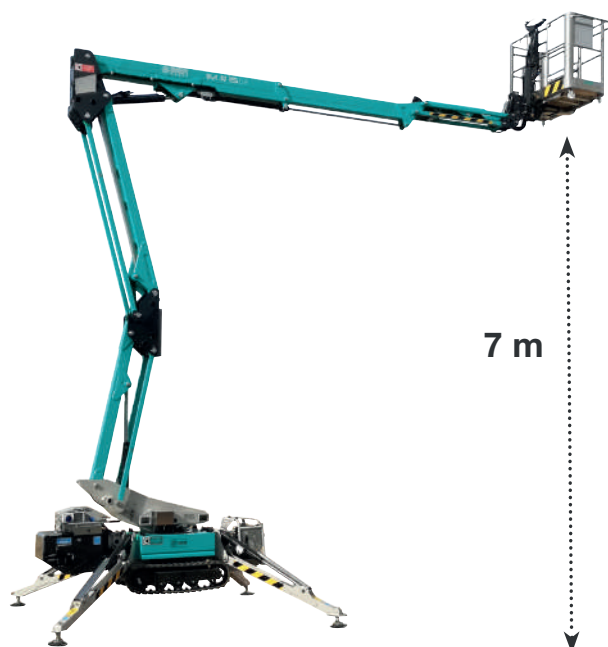
Groupe de flèche compact avec cellule de charge et système de rotation du panier



Panneau de commande bas facile d'accès et protégé à l'intérieur du cadre de protection



Compartiment batteries lithium : protégé et facilement accessible pour la gestion du cycle de charge. Écran LCD pour vérifier l'état de charge et le temps restant de la batterie



Encombrement nécessaire pour pouvoir déplier les pieds : 3.3 m

NACELLE ARAIGNÉE **IM R 19 SA**

➤ Les +

- + Voie variable hydraulique : plus grande stabilité et plus grande traction pour se déplacer sur le chantier et sur les terrains accidentés
- + Panneau de commande amovible ultra-moderne : utilisation rapide et polyvalente de la machine
- + Commandes électro-hydrauliques proportionnelles et simultanées : efficacité et sécurité pour les opérateurs
- + Stabilisateurs automatiques de mise à niveau : un maximum de facilité d'utilisation 3 positions
- + Rotation totale de la tourelle à 360° (non continue) : excellente accessibilité aérienne dans toutes les situations de travail
- + Taille compacte, avec un encombrement global limité du stabilisateur
- + Panier en aluminium 1,40 x 0,70 x 1,10 m
- + Design innovant avec structure entièrement fermée

Equipements standard

- Stabilisation automatique 3 positions
- Pompes d'urgence manuelle et électrique
- Soupape de retenue d'un cylindre
- Compteur horaire
- Limiteur de moment
- Capteur à jauges de contrainte
- Voie variable hydraulique
- Flèche hydraulique
- Chenilles en caoutchouc
- Pompe électrique 230 V - 16 A pour usage intérieur
- Ligne air / eau dans le panier
- Prise 230V - 16 A dans le panier
- Moteur essence Honda GX390 - 11 ch à 3600 tr/min
Moteur diesel Yanmar L100N - 9.9 ch à 3600 tr/min
- Radiocommande
- Traction à double vitesse
- Kit Imer View Professionnel
- Bi-énergie
- Rotation du panier $\pm 62^\circ$: mise en place complète sur le chantier dans n'importe quelle condition

Options

- Phare de travail dans le panier
- Chenilles en gomme anti-traces
- Patins de stabilisateurs surdimensionnés ($\varnothing 350$ mm)

360°

Rotation totale de la tourelle à 360° (non continue) : excellente accessibilité aérienne dans toutes les situations de travail.

Dispositif de limiteur de moment pour une sécurité et des performances améliorées

Arceau de sécurité moteur assurant protection et accessibilité



Hauteur de travail max.
19 m



Type de flèche
Articulation simple



Portée latérale
7.7 m / 230 kg
8.7 / 140 kg
9.3 / 90 kg



Capacité max.
230 kg



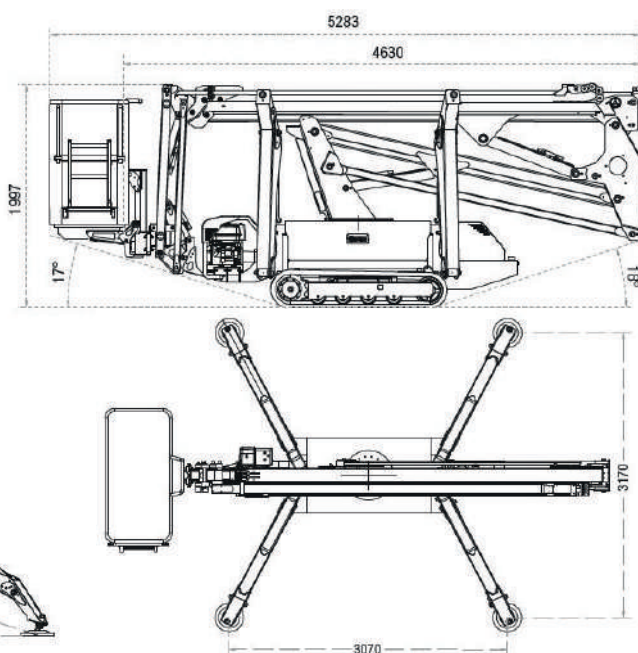
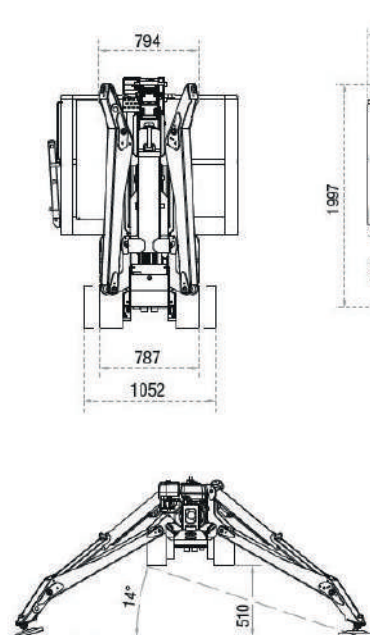
Système de montage du panier conçu pour un démontage facile



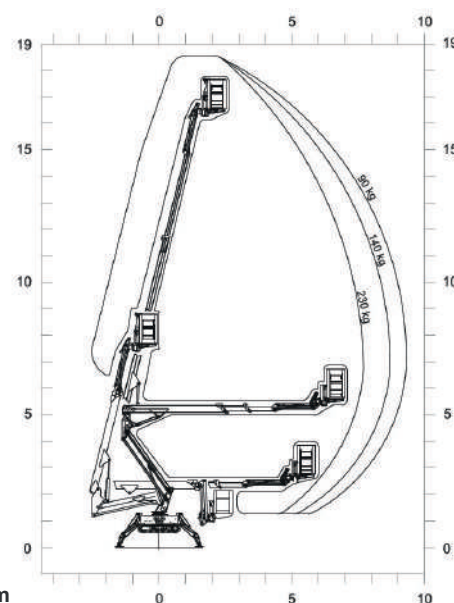
Dimensions compactes pour une meilleure accessibilité sur n'importe quel site de travail.



Pompes d'urgence manuelle et électrique facile d'accès et d'utilisation



Encombrement nécessaire pour pouvoir déplier les pieds : 3.9 m



IM R 19 SA LITHIUM

Les +

- + Même avantages que pour la IM R 19 SA
- + Batteries au lithium et moteur électrique à courant alternatif pour hautes performances.
- + Possibilité de fonctionner à partir du réseau électrique et de charger simultanément la batterie

Equipements standard

- Même équipements que pour la version IM R 19 SA
- Moteur électrique 230 V / 4 kW AC basse tension
- Batterie lithium 48 V / 4 kW moteur électrique basse tension
- Kit Imer View Professionnel

Options

- Même options que pour la IM R 19 SA
- Électropompe de secours 48 V

Batteries au lithium :
Protégées et facilement
accessibles pour la
gestion du cycle de
charge.



NACELLE ARAIGNÉE **IM R 23 DA**

Les +

- + Double bras articulé avec flèche active pour un rendement élevé dans toutes les conditions de chantier.
- + Double zone de stabilisation pour une plus grande flexibilité d'utilisation dans diverses situations de travail.
- + Chenilles extensibles hydrauliquement : permettent une plus grande stabilité et traction pour se déplacer sur chantier ou dans des zones inaccessibles.
- + Panneau de commande de dernière génération : permet une utilisation rapide et polyvalente de la machine.
- + Commandes électro-hydrauliques simultanées : efficacité et sécurité pour les opérateurs.
- + Stabilisation automatique en position de travail, pour un confort d'utilisation maximal et une sécurité maximale.
- + Cellule de charge de dernière génération pour plus de sécurité et de meilleures performances.
- + Rotation totale non continue de la tourelle ($\pm 180^\circ$) : permet une excellente accessibilité aérienne dans toute situation de travail.
- + Dimensions compactes et zone de stabilisation de la machine très limitée.
- + Moteur protégé par une structure robuste qui évite les dommages en cas de chute de matériel.
- + Nacelle en aluminium de dimensions 1,40 x 0,75 x 1,10 m.
- + Conception innovante avec structure complètement fermée.



Hauteur de travail max.
23 m



Type de flèche
Double Articulation



Portée latérale
zone stabilisée standard
10.6 m / 230 kg
12 m / 140 kg

Portée latérale
zone stabilisée étroite
7.3 m / 230 kg
8.6 m / 140 kg



Capacité max.
230 kg

360°

Equipements standard

- Pieds stabilisateurs Ø 200 mm
- Pompe à main d'urgence
- Vanne d'arrêt sur tous les actionneurs
- Compteur horaire électronique
- Cellule de charge
- Potence hydraulique
- Chenilles en caoutchouc
- Voie variable hydraulique
- Moteurs de traction du train de roulement à double vitesse
- Pompe électrique 230V - 16 A pour utilisation sur secteur
- Conduites air/eau dans la nacelle
- Prise de courant 230V - 16A dans le panier
- Moteur essence Honda iGX800 - 20,1 CV 3600 tr/min
- Moteur diesel Yanmar 3TNV70 - 20,8 CV 3600 tr/min
- Télécommande sans fil
- Kit Imer View Professionnel
- Rotation du panier $\pm 62^\circ$ qui permet un positionnement complet au travail dans toutes les conditions.
- 3 positionnement de pieds

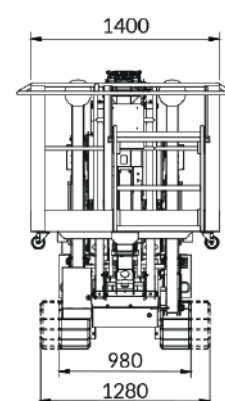
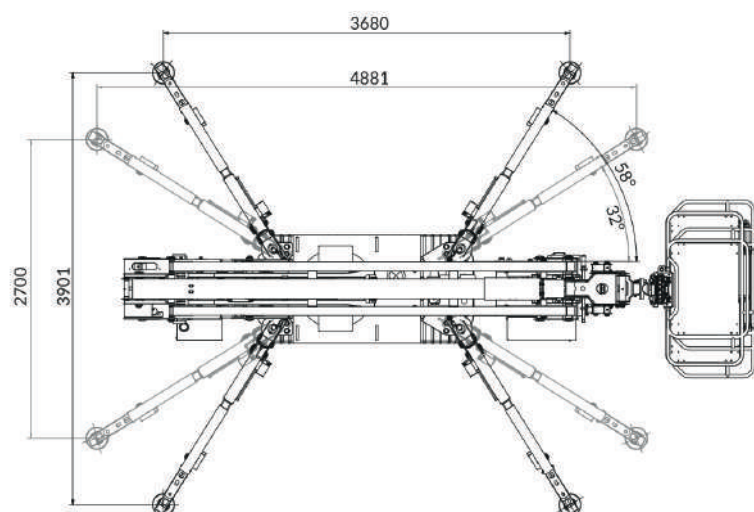
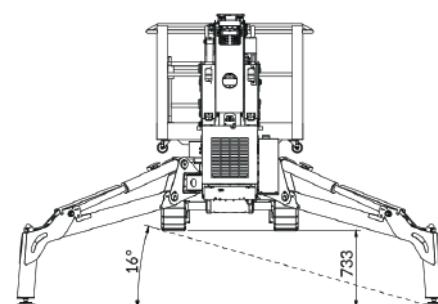
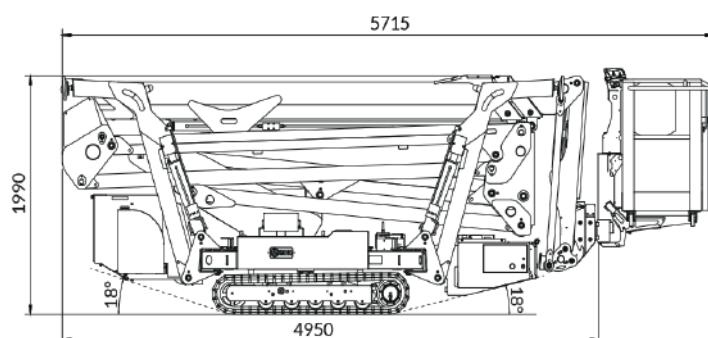
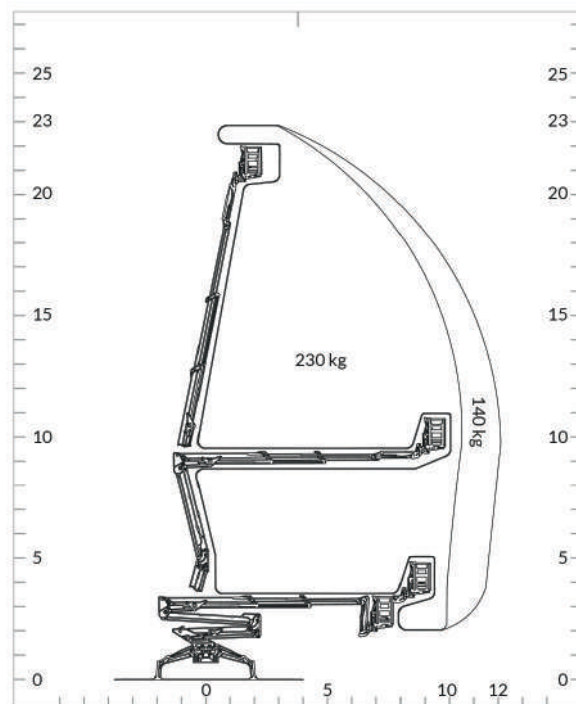
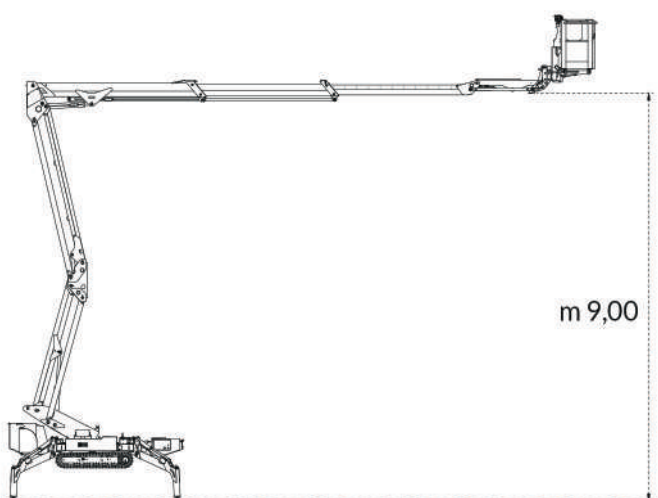
Options

- Phare de travail dans le panier
- Chenilles en gamme anti-traces
- Panier en alu 0.90 x 0.75 x 1.10 m
- Kit pompe électrique de secours 12 V



Options

- Kit pompe électrique de secours 12 V
- Chenilles en gomme anti-trace
- Phare de travail sur le panier
- Panier en aluminium 0,90 x 0,75 x 1,10 m



Encombrement nécessaire pour pouvoir déplier les pieds : 4,5 m

NACELLES ARAIGNÉES **IM R**

	IM R 13 T	IM R 15 DA	IM R 15 DA lithium
Hauteur de travail	13 m	15 m	
Hauteur au plancher	11 m	13 m	
Déport latéral	5.5 m / 230 kg 6.3 m / 140 kg 6.8 m / 90 kg	7 m / 230 kg	
Rotation de la tourelle	360° non continue	360° non continue	
Rotation du panier	-	± 62°	
Dimensions panier	1.3 x 0.75 x 1.1 m	1.4 x 0.7 x 1.1 m	
Longueur de transport	3.8 m (avec panier) 3 m (sans panier)	4.4 m (avec panier) 3.65 m (sans panier)	
Largeur de transport	max 1.10 m (avec panier) min 0.79 m (sans panier)	max 1.10 m (avec panier) min 0.79 m (sans panier)	
Hauteur machine repliée	min 1.99 m max 2.10 m (avec stabilisateurs)	min 1.99 m max 2.10 m (avec stabilisateurs)	
Encombrement stabilisateurs dépliés	2.7 x 2.8 m	2.92 x 3.08 m	
Encombrement nécessaire pour pouvoir déplier les pieds	3.3 m	3.3 m	
Vitesse max	1.5 km/h	2.6 km/h	2 km/h
Pente franchissable	18° (30%)	18° (30%)	
Charge utile	230 kg	230 kg	
Motorisation électrique	230 V - 2.2 kW	230 V - 2.2 kW	
Motorisation essence	HONDA GX390 11 ch - 3600 tr/min	HONDA GX390 11 ch - 3600 tr/min	-
Motorisation diesel	-	YANMAR L100N 9.9 ch - 3600 tr/min	-
Batteries Lithium	-	-	48 V / 120 Ah
Chargeur batteries lithium	-	-	48 V / 50 Ah
Longueur des chenilles	1240 mm	1240 mm	
Pression au sol des chenilles	0.5 kg/cm²	0.5 kg/cm²	
Pression au sol des stabilisateurs standard	2.97 kg/cm²	2.97 kg/cm²	
Poids total	1 555 kg	2 030 kg (essence) 2 060 kg (diesel) 2065 kg (lithium)	

IM R 19 SA	IM R 19 SA lithium	IM R 23 DA
19 m		22.85 m
17 m		20.85 m
7.7 m / 230 kg 8.7 m / 140 kg 9.3 m / 90 kg		Zone stabilisée standard 10.6 m / 230 kg 12 m / 140 kg Zone stabilisée étroite 7.3 m / 230 kg 8.6 m / 140 kg
360° non continue		360° non continue
± 62°		± 62°
1.4 x 0.7 x 1.1 m		1.4 x 0.75 x 1.1 m
5.3 m (avec panier) 4.6 m (sans panier)		5.7 m (avec panier) 4.95 m (sans panier)
max 1.06 m (avec panier) min 0.79 m (sans panier)		max 1.28 m (avec panier) min 0.98 m (sans panier)
min 1.99 m max 2.10 m (avec stabilisateurs)		min 1.99 m max 2.10 m (avec stabilisateurs)
3.07 x 3.17 m		3.9 x 3.7 m (stabilisation standard) 2.7 x 4.9 m (stabilisation étroite)
3.9 m		4.5 m
2.4 km/h		2.8 km/h
18° (30%)		18° (30%)
230 kg		230 kg
230 V - 2.2 kW		230 V - 2.2 kW
HONDA GX390 11 ch - 3600 tr/min	-	HONDA IGX800 20.1 ch - 3600 tr/min
YANMAR L100N 9.9 ch - 3600 tr/min	-	YANMAR 3TNV70 20.8 ch - 3600 tr/min
-	48 V / 120 Ah	-
-	48 V / 50 Ah	À venir
1580 mm		1730 mm
0.5 kg/cm²		0,52 kg/cm²
2.67 kg/cm²		5,14 kg/cm²
2 435 kg (essence) 2 465 kg (diesel) 2 470 kg (lithium)		2960 kg (essence) 3000 kg (diesel)



Les caractéristiques et données techniques peuvent être modifiées par le constructeur sans engager sa responsabilité ni celle du distributeur. Photos non contractuelles. Juin 2022

IMER FRANCE

DIVISION TP ACCESS
ZI LES SPEYRES | CS 70500 | 38450 VIF
Tél. 04 76 72 52 69 | Fax. 04 76 72 68 92
tp@imer.fr | www.imer.fr

Distribué par :